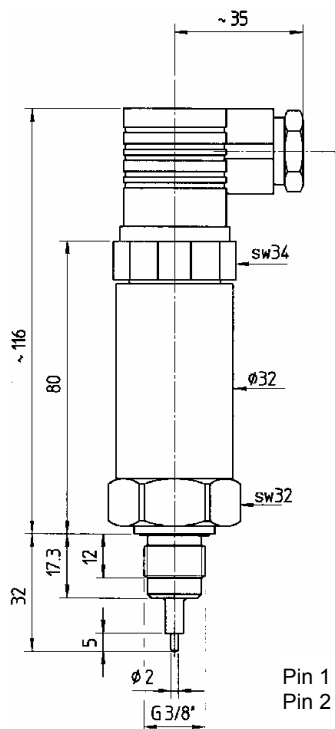
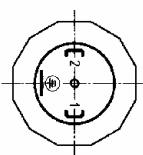


## Temperatursensor TS-1-A-120-3/8“ für serv-Clip® 2

-Installation ohne Rohrtrennung-

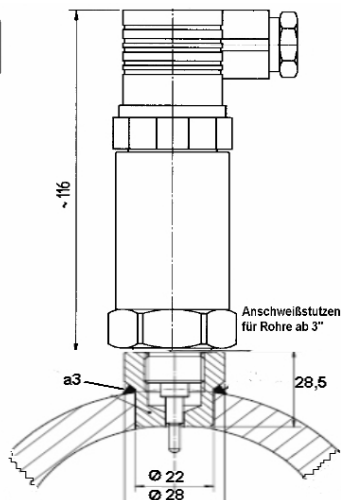
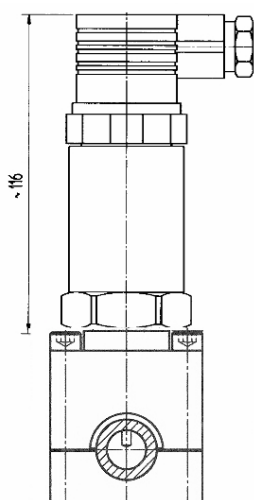


Pin 1 = Out / GND  
Pin 2 = +Vcc



TS mit serv-Clip

TS mit SC-EX-607



- ◆ Temperaturfühler Thermoelement Typ L
- ◆ Temperaturbereich -30 ... +120 °C
- ◆ Ausgang 4 ... 20 mA / 2 Leiter
- ◆ Schutzart IP 65
- ◆ Winkelsteckerverbindung nach DIN43650 A
- ◆ Robustes Edelstahlgehäuse

### Beschreibung

In allen Industriezweigen werden auf dem Gebiet der Temperatur-Messtechnik in zunehmenden Maße Mantel- Thermoelemente eingesetzt. Sie unterscheiden sich von Thermoelementen und Widerstandsthermometern durch kurze Ansprechzeiten bei Temperaturänderung und ihre kleine Bauart, so dass sie auch an schwer zugängliche Messstellen herangeführt werden können. Darüber hinaus sind sie erschütterungsfest, druckbeständig und zeichnen sich durch hohe Standzeiten aus.

Mit dem Temperaturfühler **TS-1-A-120-3/8“** können direkt im Inneren von Rohrleitungen, z. B. in Hydraulik- und Schmier-Ölleitungen, im Volumenstrom Temperaturen gemessen werden.

Er zeichnet sich durch hohe Genauigkeit, robuste und kompakte Bauform und seinen großen Messbereich aus. Das Gehäuse und die messstoffberührenden Teile sind standardmäßig aus Edelstahl 1.4571. Die Weichdichtungen aus Viton.

Typische Anwendungen liegen im Maschinen- und Anlagenbau, der Automatisierungstechnik sowie in der Kälte und Klimatechnik.

### Montage mit serv-Clip 2

Der patentierte Messanschluss **sc-2-...** ist für die Montage an drucklosen Hydraulikrohren entwickelt worden. Nach der Montage ist der Messanschluss bis zu einem Betriebsdruck von 630 bar dauerhaft einsetzbar.

Der Messanschluss **sc-2-...** wird vormontiert, mit Messkupplung und Nadel, geliefert. Durch Einschrauben der Messkupplung wird eine speziell geformte Nadel durch die Rohrwandung gedrückt. Danach wird die Messkupplung herausgeschraubt. Jetzt wird der Temperatursensor in den **serv-Clip** eingeschraubt. Die Messstelle ist nun dicht und kann dauerhaft eingesetzt werden.

Die Montage des Temperatursensors kann mit dem **serv-Clip sc-2-...**, auch von jedem "NICHT-HYDRAULIKER", einfach, schnell und sicher hergestellt werden. Der Vorgang dauert nur einige Minuten. Spezielle Werkzeuge sind für das Anbringen des **serv-Clip** und des Temperatursensors nicht erforderlich. Das System ist vollkommen dicht. Eine Verunreinigung der Hydraulikflüssigkeit ist ausgeschlossen. Die Betriebssicherheit des Hydrauliksystems bleibt erhalten. Die Messstellen stehen dauerhaft für Messungen zur Verfügung.

### Montage mit Anschweißstutzen SC-XE-607 (ohne serv-Clip 2)

Für Rohre über 3" (88,9 mm) und Wandstärke ab 6 mm kann der Anschweißstutzen SC-XE-607 eingesetzt werden.

**Spezielle Montageanweisungen für Edelstahlrohre bis 4 mm Wandstärke können angefragt werden.**

### Technische Daten

Temperaturbereich	-30 ... +120°C
Temperatur-Messgenauigkeit	+/- 2 K
Temperatur-Messreproduzierbarkeit	Besser 1 K
Druckbereich	bis P <sub>B</sub> 630 bar
Ausgangssignal	4 ... 20 mA
Speisung	15 ... 30 V DC, Verpolungssicher
Konfiguration	2 – Leiter
Schutzart	IP 65
Linearität	0,2 % typ. / max. 0,5 %
Anschlussgewinde	G3/8" außen
Elektrischer Anschluss	Winkelsteckerverbindung nach DIN 43650 A